

**UCHWAŁA NR LXVI/640/2023  
RADY MIASTA SIEDLCE**

z dnia 30 marca 2023 r.

**w sprawie zmiany uchwały o przystąpieniu do sporządzania miejscowego planu zagospodarowania przestrzennego w rejonie ulic: Okrężnej, Wintera i Dzieci Zamojszczyzny w Siedlcach.**

Na podstawie art. 14 ust. 1, 2 i 4 ustawy z dnia 27 marca 2003 r. o planowaniu i zagospodarowaniu przestrzennym (Dz. U. z 2022 r. poz. 503 z późn. zm.), Rada Miasta Siedlce uchwała, co następuje:

**§ 1.** W uchwale Nr XLII/763/2014 Rady Miasta Siedlce z dnia 23 maja 2014r. o przystąpieniu do sporządzania miejscowego planu zagospodarowania przestrzennego w rejonie ulic: Okrężnej, Wintera i Dzieci Zamojszczyzny w Siedlcach zmienionej uchwałą Nr VII/68/2015 Rady Miasta Siedlce z dnia 24 kwietnia 2015 roku, uchwałą Nr XLIX/552/2018 Rady Miasta Siedlce z dnia 27 kwietnia 2018 roku i uchwałą Nr XIII/146/2019 Rady Miasta Siedlce z dnia 26 września 2019 roku, wprowadza się następujące zmiany:

1. W treści § 1a skreśla się wyrazy: „Część B – obszar wskazany na załączniku nr 3”,

2. Po § 1a dodaje się § 1b w brzmieniu:

„1b. Część B - obszar nr 3 sporządzanego miejscowego planu zagospodarowania przestrzennego w rejonie ulic: Okrężnej, Wintera i Dzieci Zamojszczyzny w Siedlcach dzieli się na dwie części, które zostaną odrębnie uchwalone w granicach przedstawionych w załącznikach graficznych do niniejszej uchwały: Część B1 i Część B2.”.

3. W treści § 2 skreśla się przecinek i wyrazy: „nr 3 – część B”,

4. Po §2 dodaje się § 2a w brzmieniu:

„2a. Granice obszaru nr 3 objętego projektem planu miejscowego przedstawione są na mapach stanowiących załączniki: nr 1 - Część B1 i nr 2 – Część B2 do niniejszej uchwały.”.

**§ 2.** Wykonanie uchwały powierza się Prezydentowi Miasta Siedlce.

**§ 3.** Uchwała wchodzi w życie z dniem podjęcia.

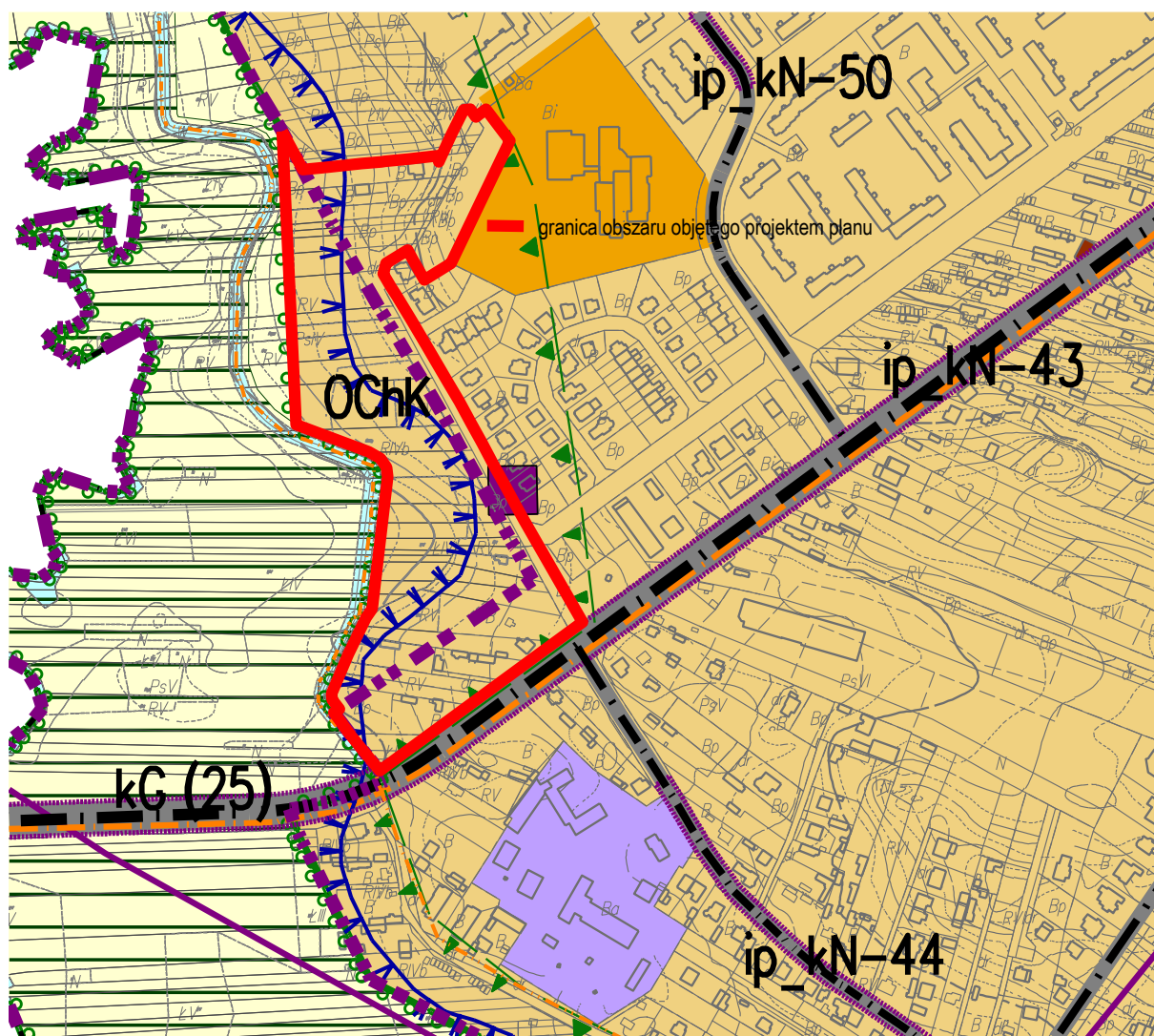
Przewodniczący Rady Miasta

**Henryk Niedziółka**

Załącznik Nr 1 część B1 do Uchwały Nr LXVI/640/2023

Rady Miasta Siedlce z dnia 30 marca 2023 r.

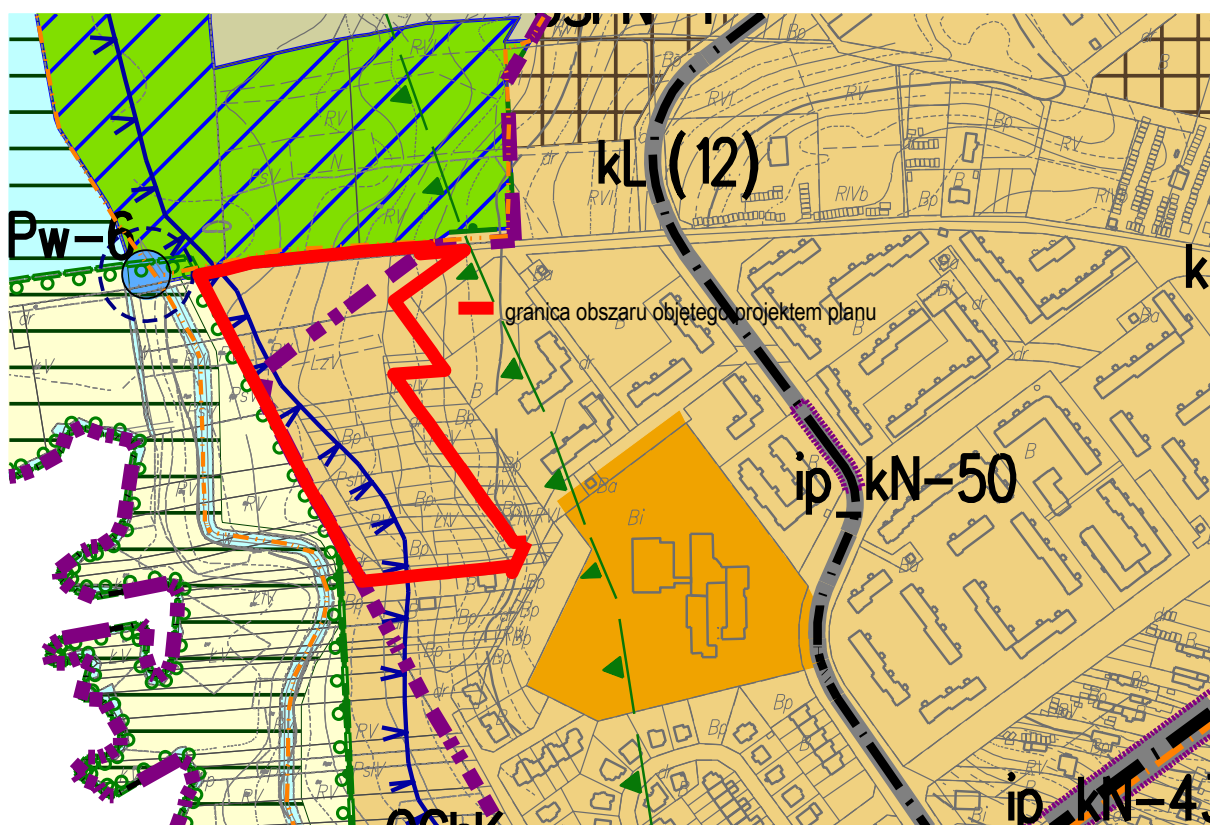
Wyrys ze Studium uwarunkowań i kierunków  
zagospodarowania przestrzennego miasta Siedlce



Załącznik Nr 2 część B2 do Uchwały Nr LXVI/640/2023

Rady Miasta Siedlce z dnia 30 marca 2023 r.

Wrys ze Studium uwarunkowań i kierunków  
zagospodarowania przestrzennego miasta Siedlce



## UZASADNIENIE

do uchwały Rady Miasta Siedlce w sprawie zmiany uchwały Nr XLII/763/2014 Rady Miasta Siedlce z dnia 23 maja 2014 r. o przystąpieniu do sporządzania miejscowego planu zagospodarowania przestrzennego w rejonie ulic: Okrężnej, Wintera i Dzieci Zamojszczyzny w Siedlcach zmienionej uchwałą Nr VII/68/2015 Rady Miasta Siedlce z dnia 24 kwietnia 2015r, uchwałą Nr XLIX/552/2018 Rady Miasta Siedlce z dnia 27 kwietnia 2018r. i uchwałą Nr XIII/146/2019 Rady Miasta Siedlce z dnia 26 września 2019 roku.

Przesłanką podjęcia przedmiotowej uchwały zmieniającej uchwałę o przystąpieniu do sporządzania miejscowego planu zagospodarowania przestrzennego w rejonie ulic: Okrężnej, Wintera i Dzieci Zamojszczyzny w Siedlcach jest zamiar ustalenia sposobu jej wykonania, polegający na podzieleniu dotychczasowego zasięgu terytorialnego przyjętych granic wskazanych dla obszaru nr 3 – część B, co daje możliwości uchwalenia planu dla tego obszaru w dwóch odrębnych etapach – część B1 – teren w rejonie ul. Wintera i część B2 – teren w rejonie ul. Rytla.

Obszar ten poddany był całej procedurze planistycznej, uzyskał niezbędne uzgodnienia, opinie, wykładany był do publicznego wglądu i jest gotowy do przedłożenia Radzie Miasta Siedlce do uchwalenia.

W dniu 24.02.2023 r. wpłynął do Prezydenta wnioski Komisji Gospodarki Miejskiej o przystąpienie do sporządzenia planu w rejonie ulicy Wintera - części B, w związku z rozpatrzeniem prośby złożonej przez właścicieli działki nr geod. 73/5 obr. 90 położonej przy ul. Wintera dot. podjęcia uchwały, która przeznaczalaby ich działkę pod zabudowę jednorodziną.

Ponadto o takie rozwiązanie, w okresie od 2019 r. do dnia dzisiejszego, monitorują właściciele nieruchomości położonych po zachodniej stronie ulicy Wintera. Aktualnie ich działki położone są w miejscowym planie zagospodarowania przestrzennego doliny rzeki Muchawki na terenach rolniczych bez prawa zabudowy.

Wobec powyższego podział obszaru nr 3 na dwie części B1 i B2 umożliwi przedłożenie części B1 do uchwalenia Radzie Miasta Siedlce, co będzie wyjściem naprzeciw właścicielom nieruchomości, którzy oczekują od 2013 roku, po uchwaleniu zmiany Studium dla tego terenu, na możliwość realizacji zabudowy na podstawie przygotowanego obecnie projektu planu.